

# ПРОФЕССИИ НАШИХ РОДИТЕЛЕЙ





## Воспитатель

Это человек, который учит маленьких детей, которые еще не ходят в школу, общаться с другими детьми, правильно вести себя за столом и на прогулке, рисовать, лепить, играть.

Воспитатель должен быть всегда опрятным, пунктуальным, вежливым и добрым. Ведь он весь день проводит среди детей и в чем-то служит для них образцом для подражания.

**ВОСПИТАТЕЛЬ**

# Что не делает воспитатель?



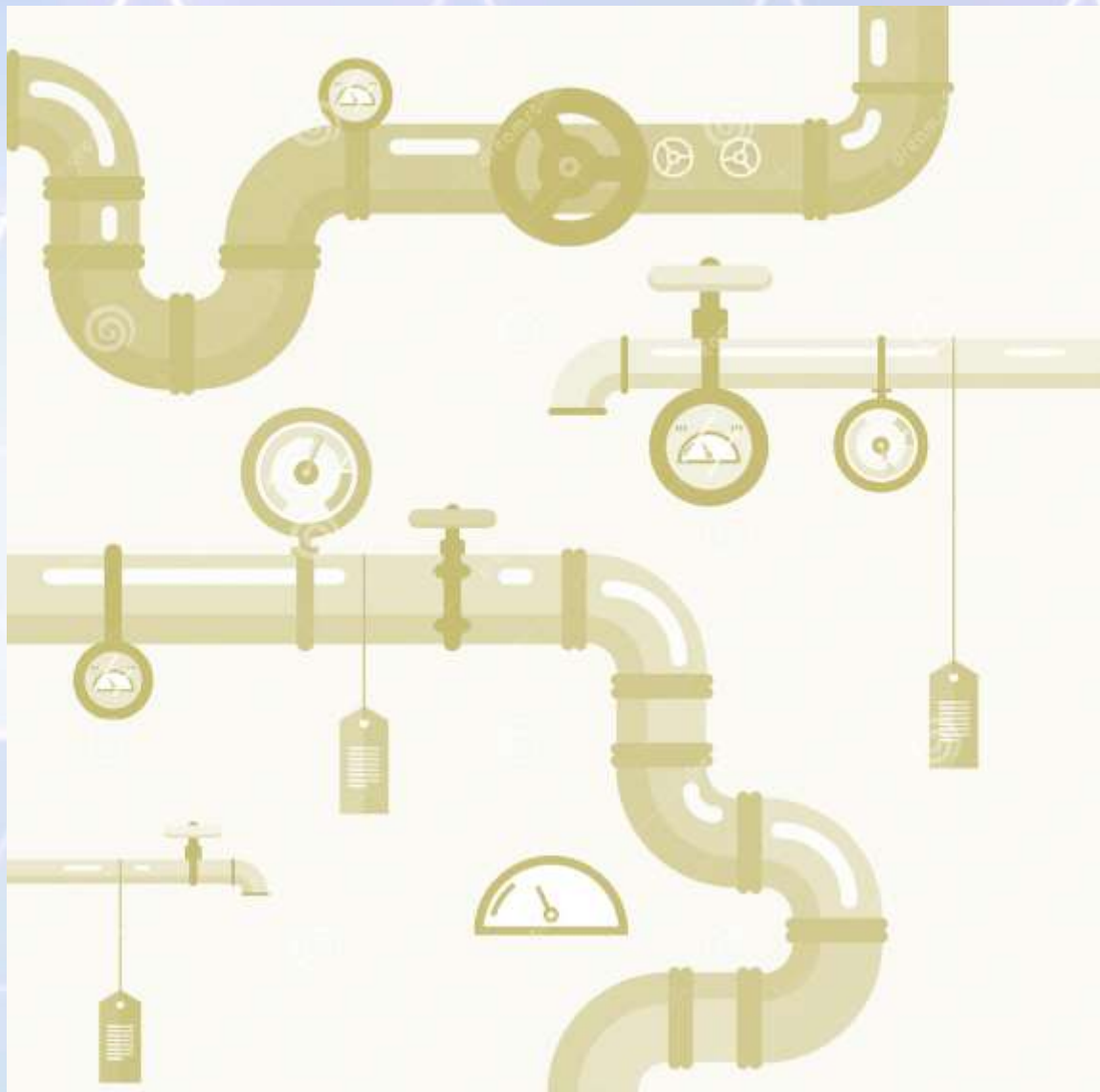
Монтажник нефтяных трубопроводов занимается установкой больших труб и соединении их между собой для перекачки нефти и газа.

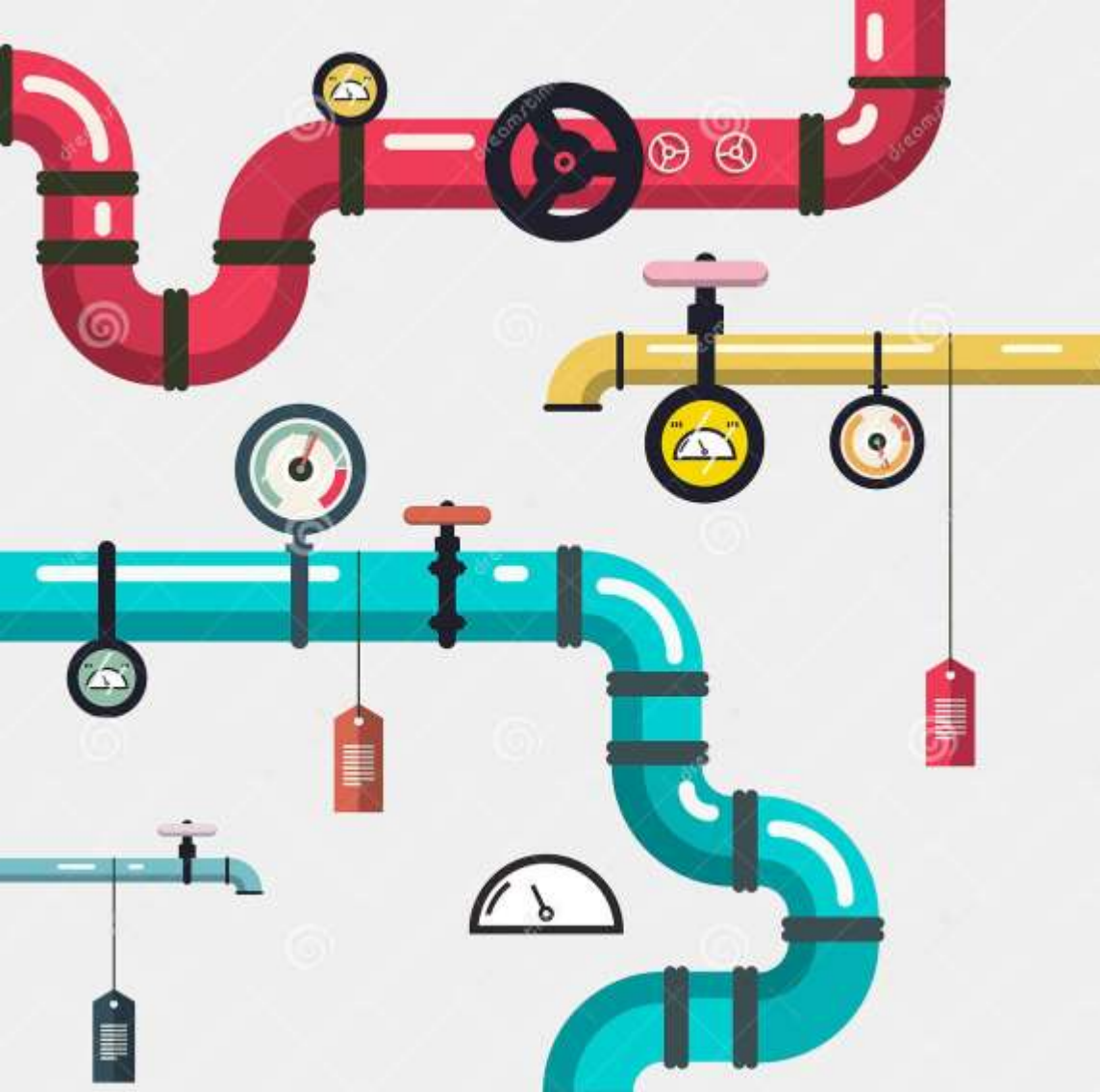
Монтажник должен уметь работать руками, иметь крепкое здоровье и выносливость, быть трудолюбивым.

## **МОНТАЖНИК НЕФТЯНЫХ ТРУБОПРОВОДОВ**



# Соберите трубопровод





8

12

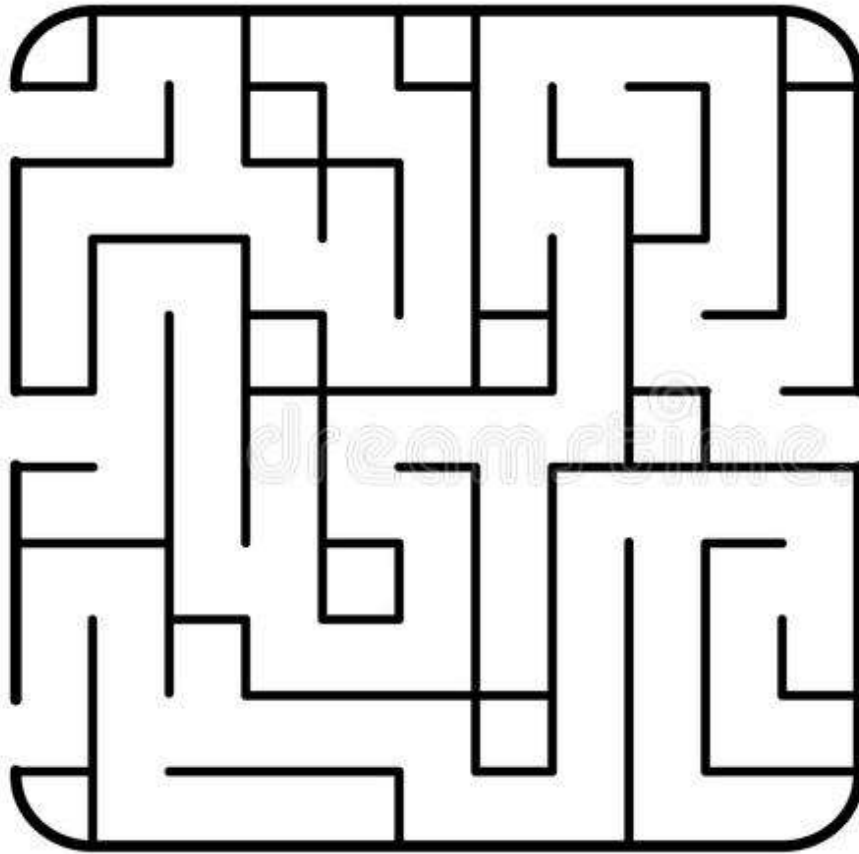
15

# ОПЕРАТОР ЗАПРАВОЧНОЙ СТАНЦИИ



Оператор заправочной станции – кассир, который принимает оплату за заправку автомобилей и запускает с помощью компьютера топливо на колонки. Оператор сотрудник станции, который может объяснить особенности использования газового и бензинового топлива, ответить на вопросы автомобилистов, поэтому операторы должны быть вежливыми, грамотными и внимательными.

Какая машина заправиться?







## УЧИТЕЛЬ

В каждой школе работает много разных учителей – одни учат самых маленьких учеников читать и писать, другие помогают узнать много интересного и полезного об истории стран и городов, о природе, о животных, о космосе и о многом другом.

Профессия учителя непростая, потому что учитель должен много знать и уметь поделиться своими знаниям с учениками.

# Исправь ошибки

$$9 - 3 = 6$$

$$8 - 4 = 5$$

$$6 - 2 = 4$$

$$7 + 2 = 10$$

$$9 + 1 = 10$$

$$7 + 3 = 9$$

4

9

10



# ОПЕРАТОР ТЕХНИЧЕСКИХ УСТАНОВОК

Операторы технических установок работают на перерабатывающих заводах, где перерабатывают и хранят топливо и газ. Со станции управления оператор следит за состоянием оборудования и приборов.

Оператор технических установок должен быть внимательным, ответственным и уметь принимать решения и менять работу оборудования.



Запишите показания приборов . Расставьте числа от  
меньшего к большему.



# Ведущий специалист эксперт отдела установления пенсий

Ведущий специалист эксперт отдела установления пенсий отвечает на вопросы, принимает и проверяет документы людей, которые уходят на пенсию. Начисляет выплату пенсий и иных социальных пособий.

Специалист эксперт отдела установления пенсий должен быть вежливым, грамотным, ответственным.



Выбери профессию и расскажи, для чего она нужна.



Супервайзер по бурению организует и контролирует процесс бурения скважин на которых ведется добыча нефти и газа.

Супервайзер должен быть ответственным, способным находить выход из трудных ситуаций; управлять действиями других рабочих при возникновении чрезвычайных ситуаций; уметь быстро принимать решения и исполнять их.



**СУПЕРВАЙЗЕР ПО  
БУРЕНИЮ**

Определите какая деталь подходит для  
нефтяной качалки.





# МЕДСЕСТРА

Процедурная медсестра работает в процедурном кабинете, проводит забор крови, делает прививки.

Медсестра должна грамотно вести медицинскую документацию, выписывать направления, заполнять обязательные журналы.

Медицинская сестра должна быть аккуратной, милосердной, ответственной и иметь медицинские знания.



Найди  
предметы  
врача,  
разукрась  
их.



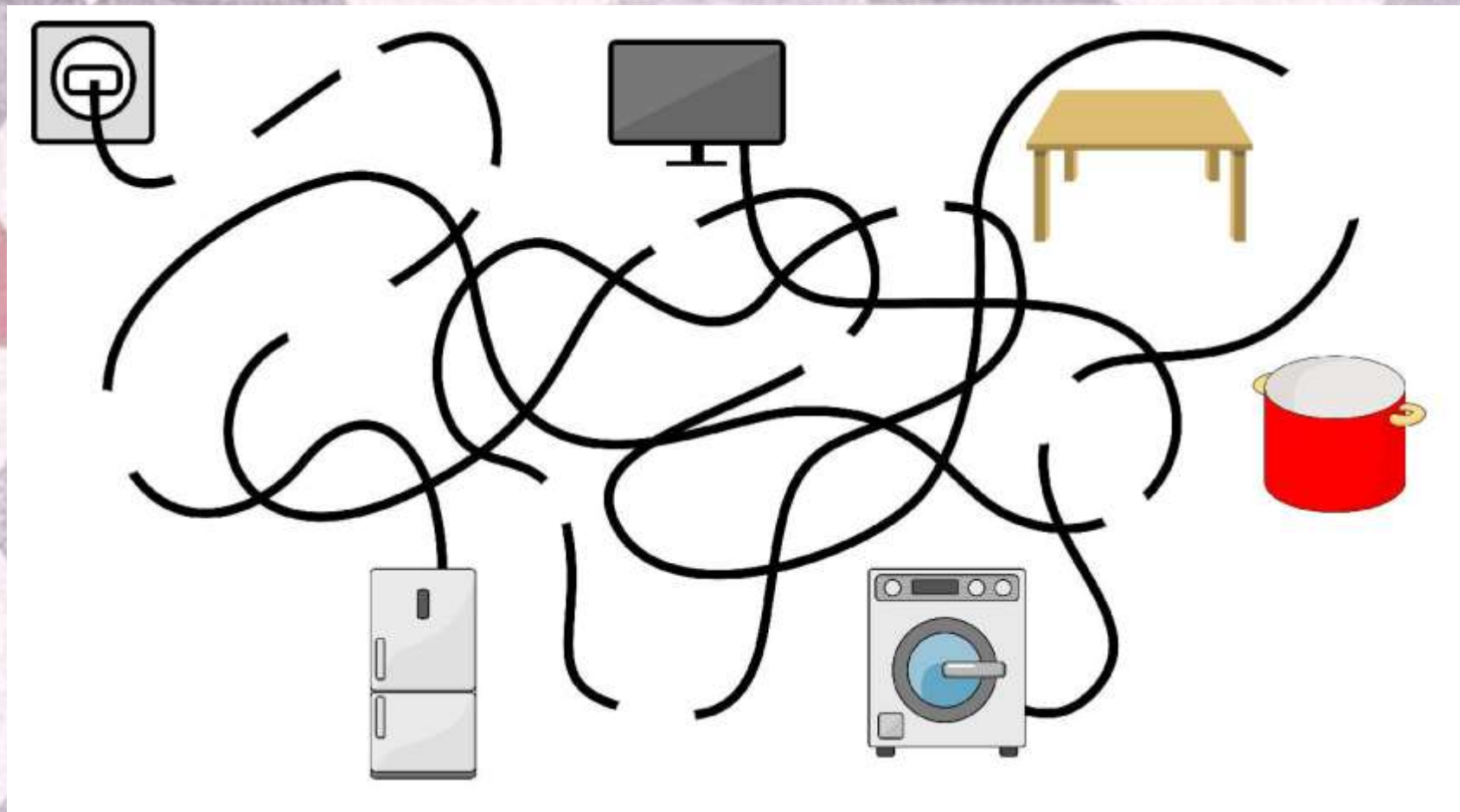


Электромонтер устанавливает и следит за правильностью работы электрических сетей.

Эта профессия относится к категории особо опасных. Деятельность электромонтёров связана с постоянным риском, требует внимательности и знания способов защиты от поражения электрическим током, а также способов оказания первой помощи пострадавшим от поражения электрическим током.

**ЭЛЕКТРОМОНТЕР**

Почини провода и определи какой прибор  
включен.



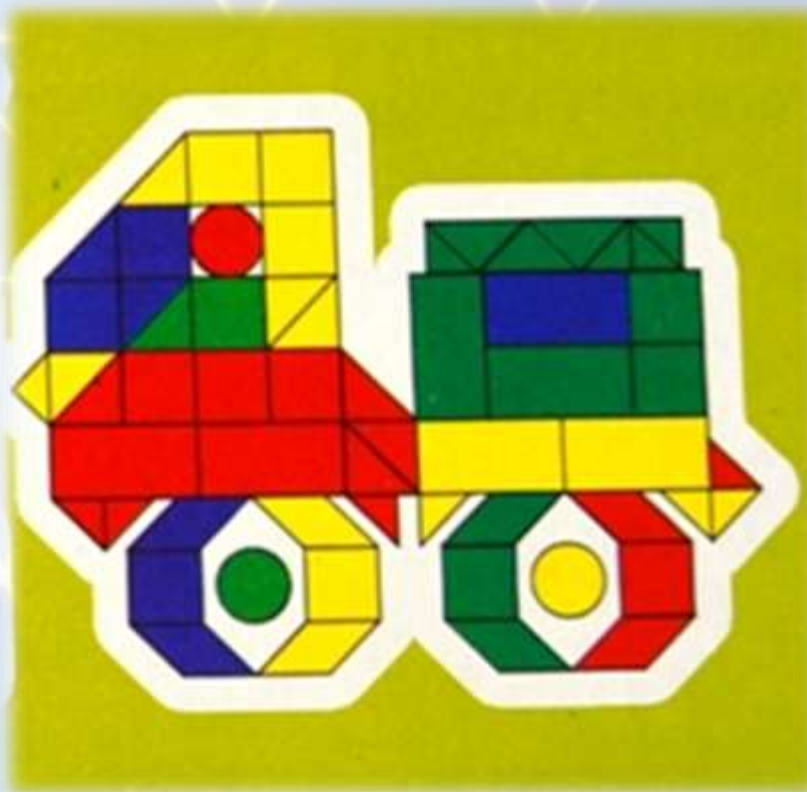


## **ВОДИТЕЛЬ ВЕЗДЕХОДА**

**Водитель вездехода** – это рабочий, который управляет колесными, гусеничными машинами с высокой проходимостью по сложной местности. Он должен уметь управлять вездеходом, перевозить людей и грузов, уметь использовать дополнительное оборудование вездехода. Перед каждым выездом он должен проверить состояние машины, устранить неисправности.

Ответственность, внимательность, осторожность, усидчивость, спокойствие – это наиболее ценные качества для водителя вездехода.

Собери вездеход по схеме





Специалист по работе с населением отвечает на вопросы, принимает поступающие от людей заявки и регистрирует их, начисляет сумму платежей за потребление газа.

Специалист по работе с населением должен быть образованным, доброжелательным, ответственным.

**СПЕЦИАЛИСТ ПО  
РАБОТЕ С  
НАСЕЛЕНИЕМ**

# Найди слова



## Филворд

А	Г	Е	О	Л	О	Г	ПОВАР
Д	Х		Л	Ю	Э	П	ХИРУРГ
В	И	А	О	В	К	О	АДВОКАТ
О	Р	К	Г	Е	О	В	ГЕОЛОГ
К	У	Т	И	Л	Л	А	ЛОГИСТ
А	Р	Ё	С	И	О	Р	ЭКОЛОГ
Т	Г	Р	Т	Р	Г		АКТЁР
							ЮВЕЛИР





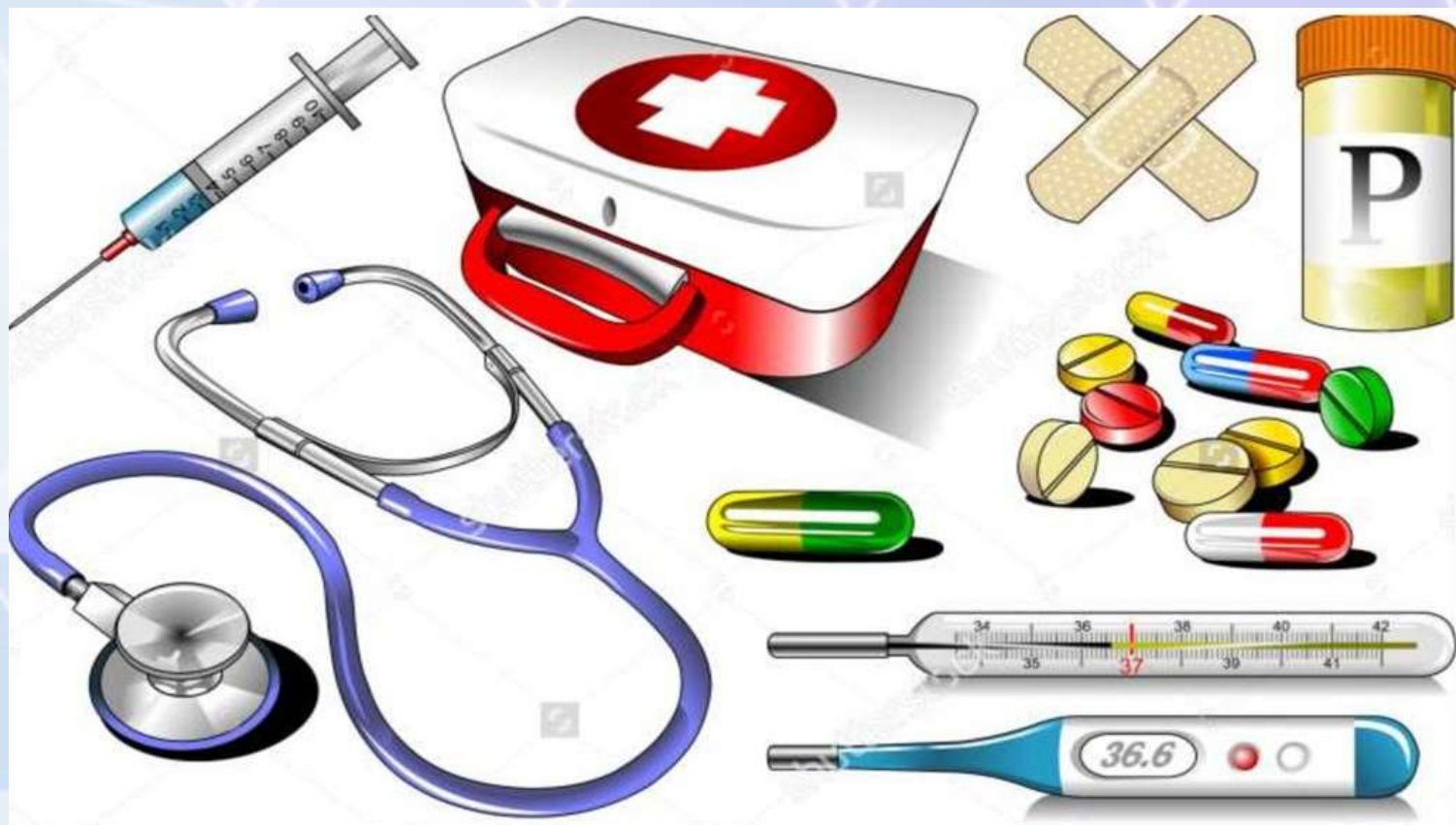


## ФЕЛЬДШЕР СКОРОЙ ПОМОЩИ

Фельдшер скорой помощи ездит к пациентам домой, проводит осмотр пациента, ставит предварительный диагноз, и, если необходимо, отвозит пострадавшего в больницу.

Фельдшер, работающий на «Скорой помощи» должен принимать быстрые и ответственные решения, должен быть образованным, уверенным в себе и своих знаниях, дружелюбным, внимательным.

Кому и для чего нужны эти  
предметы?





## ШВЕЯ

Швея одна из древнейших профессии в мире. Швея обрабатывает отдельные детали, соединяет их, проверяет качество шитья. Профессия швея предполагает работу на фабриках, в ателье где шьются различные изделия (одежда, головные уборы, шторы)

От швеи требуется умение работать с чертежами, знания разновидностей тканей, их свойств, быть внимательной, аккуратной, доброжелательной.

# Разгадай кроссворд

